

ECONOMIA BRASILEIRA: Desafios

**Pedro Cezar
Dutra Fonseca**
agosto 2023

“O” maior desafio

ESTAGNAÇÃO ESTRUTURAL

1980-2022:

produto per capita 1,1 % a.a.

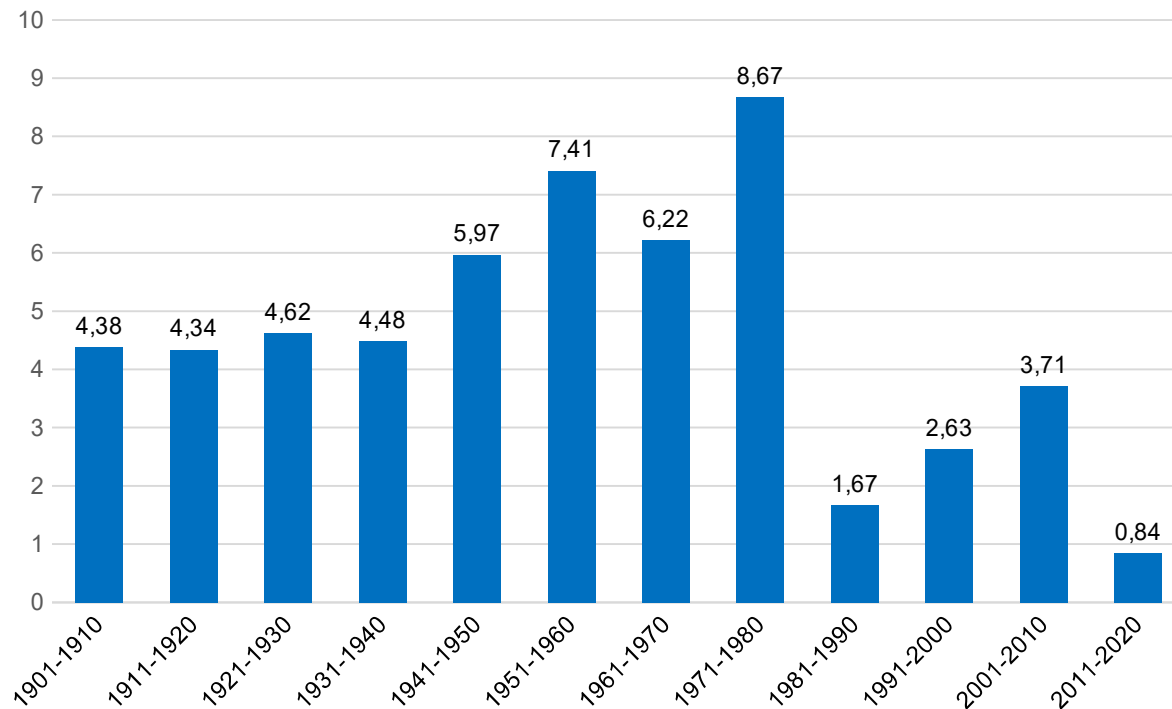
3% da pop mundial

PIB Brasil/Mundo: 3% → 2,1%

produtividade do trabalho 0,5 % a.a.

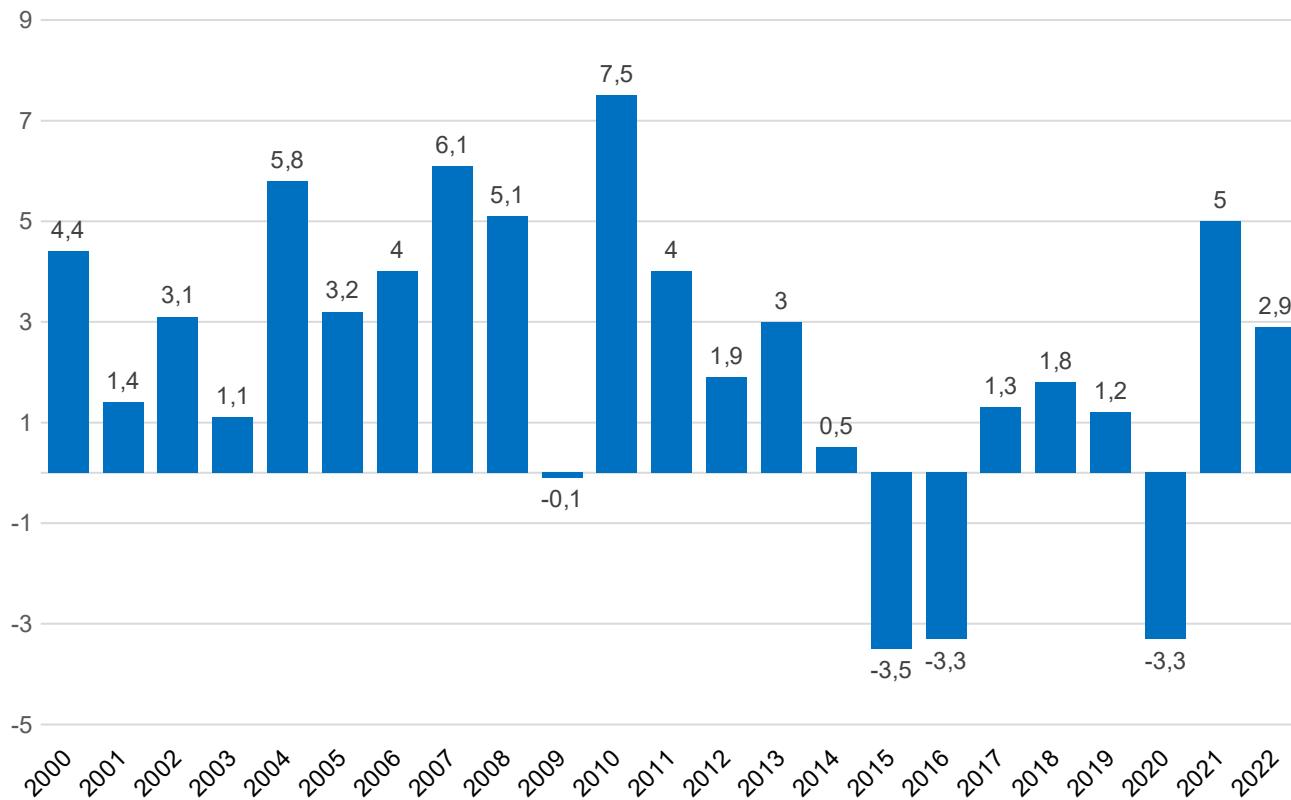


Taxa Média de Crescimento do PIB do Brasil por Década: 1901- 2020



Fonte: IBGE (Elaboração Arend, M. e Guerreiro, G.)

Variação Percentual do PIB Brasileiro, 2000-2022

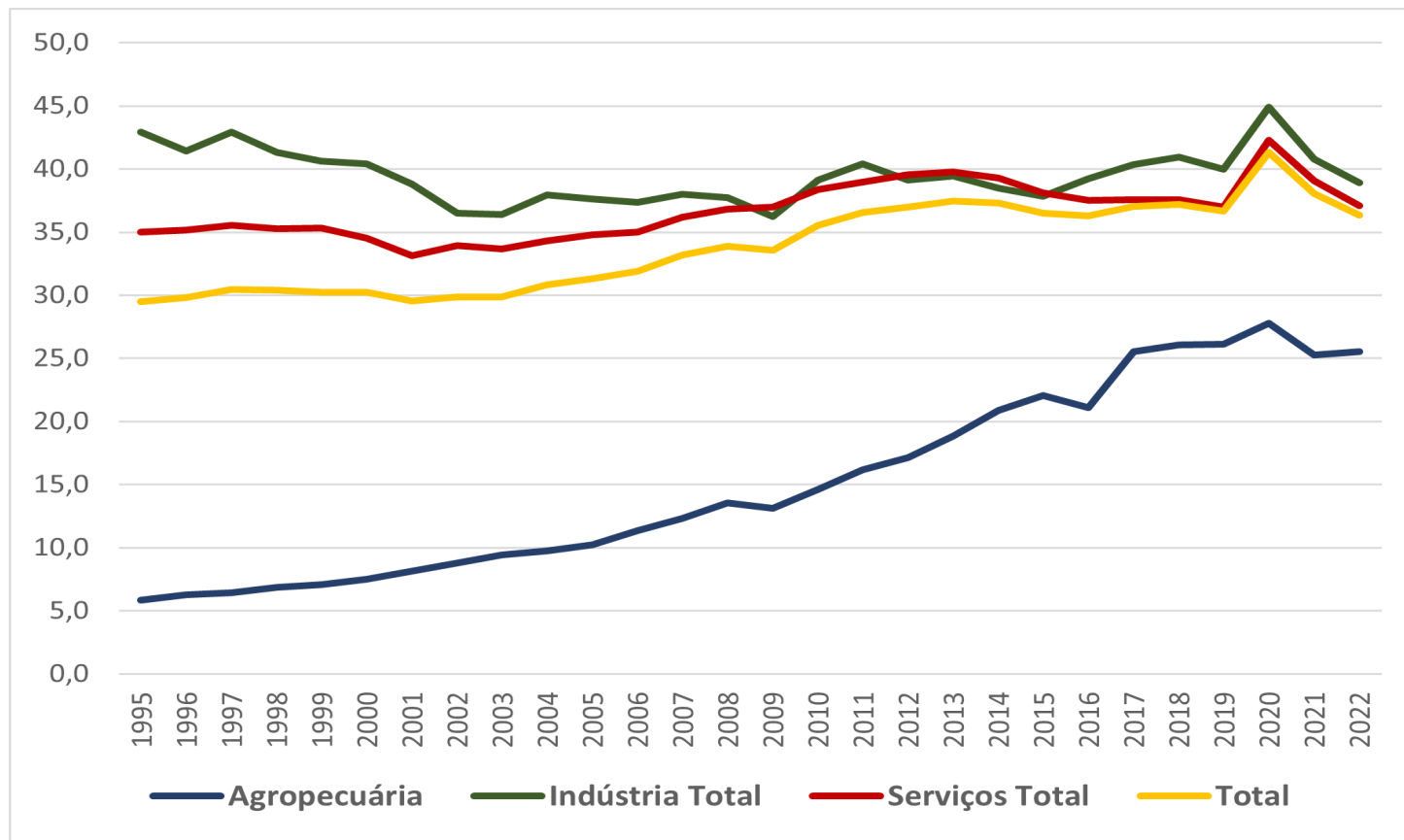


Fonte: IBGE

Por que baixa produtividade?

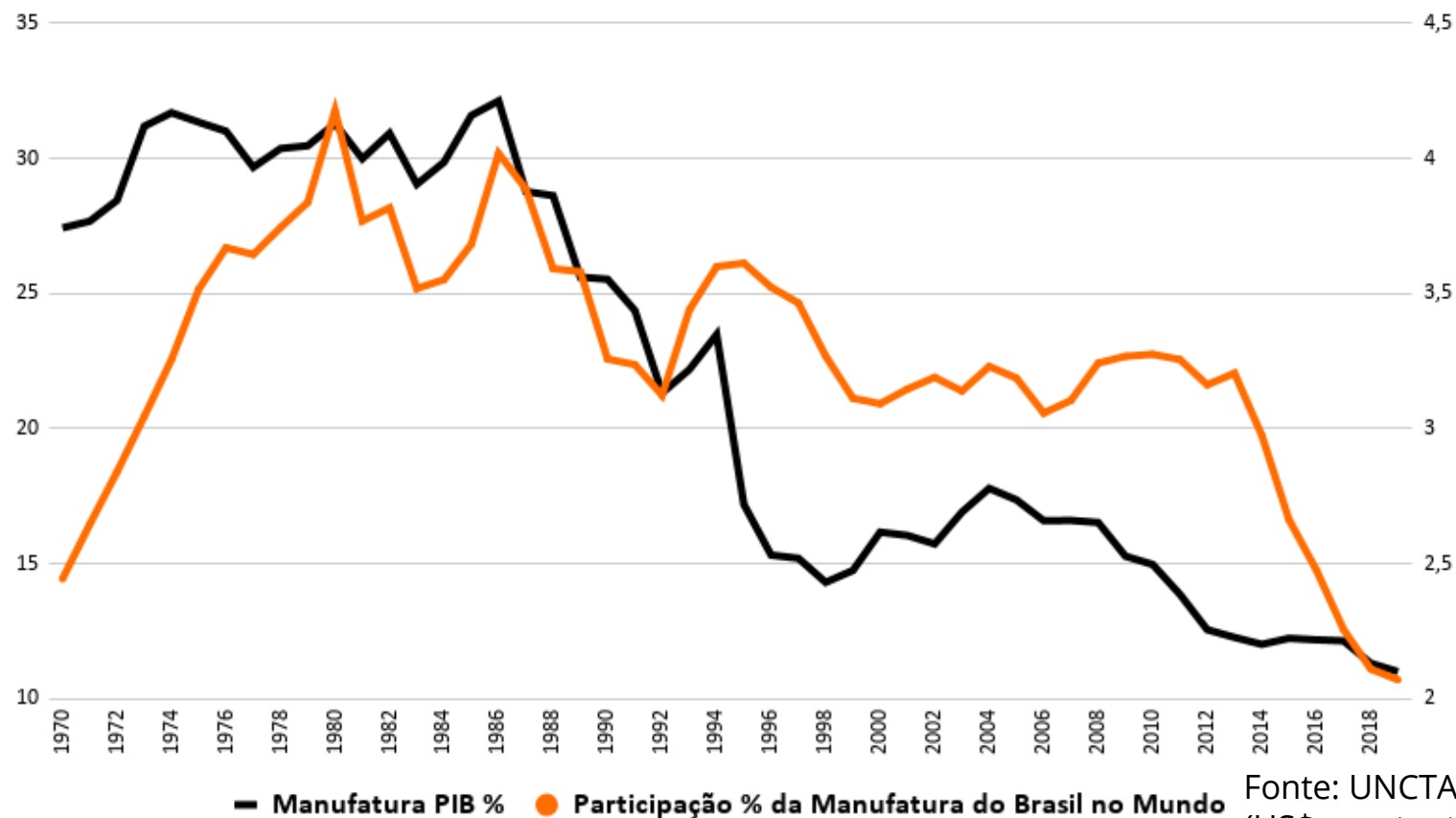
- **Formação profissional, educação, C & T** (*deep tech*)
- **Baixo crescimento → histerese, informalidade**
- **Papel da empresas X do governo** (peso do c. p., ambiente institucional)
- **“Doença de Baumol”** (“dualismo produtivo”)
- **Desindustrialização** (≠ reprimarização das X's; e **“olhar p/ frente”**: tecnologia da informação e da comunicação, inteligência artificial, internet das coisas, biologia sintética, sistemas ciberfísicos, manufaturas aditivas, robótica, computação quântica)

Produtividade por Horas Trabalhadas no Brasil, 1995-2022 (em R\$ de 2020)



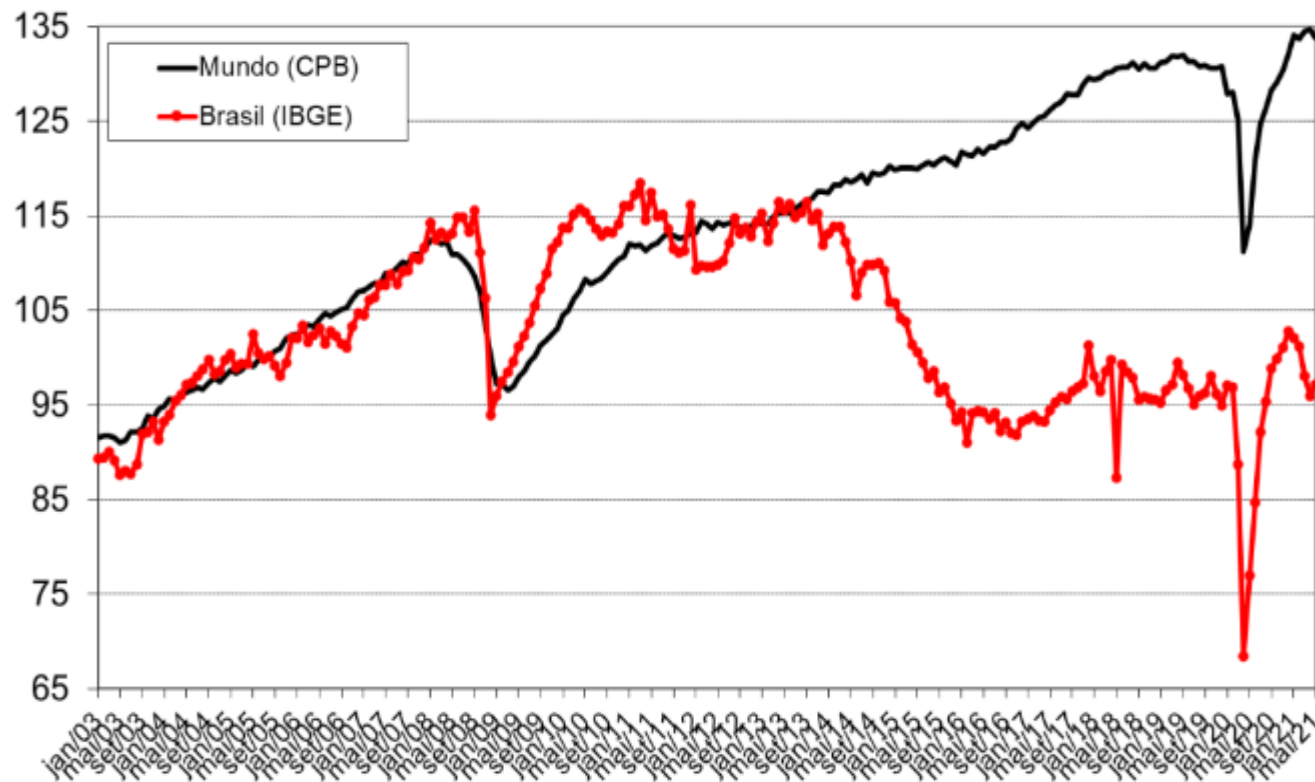
Fonte:
IBRE/FGV

Participação percentual da manufatura no PIB e participação percentual da manufatura brasileira na mundial



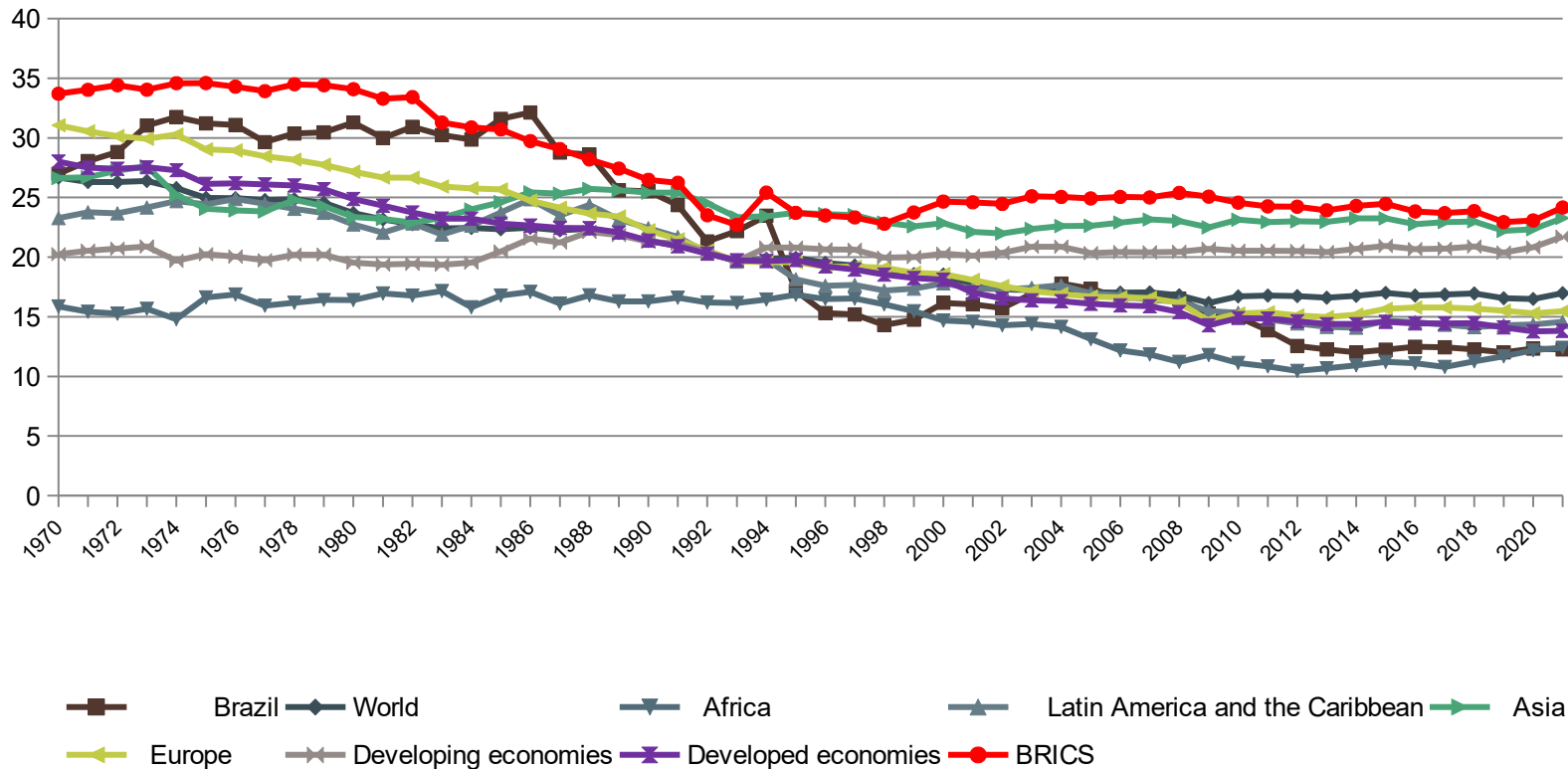
Fonte: UNCTADSTAT
(US\$ constantes de 2010)

Produção industrial (SA): mundo x Brasil (2005=100)



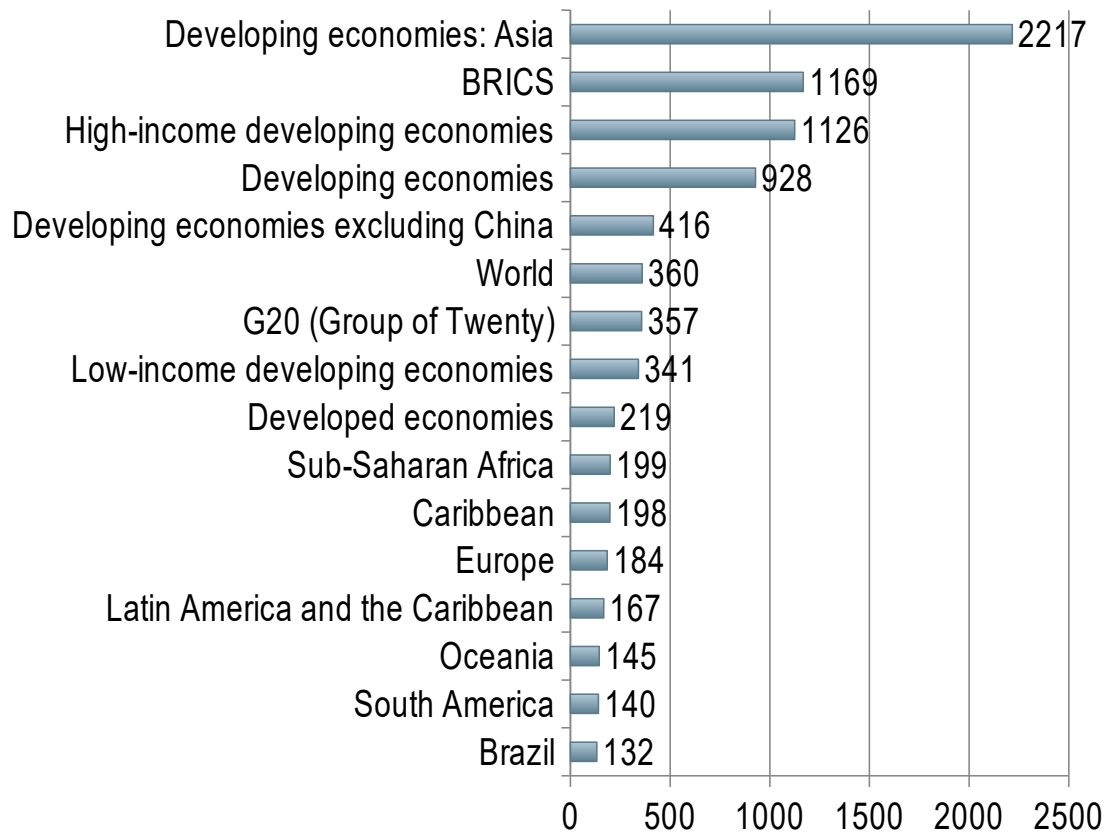
Participação % da Indústria no PIB, 1970-2022

(preços correntes)

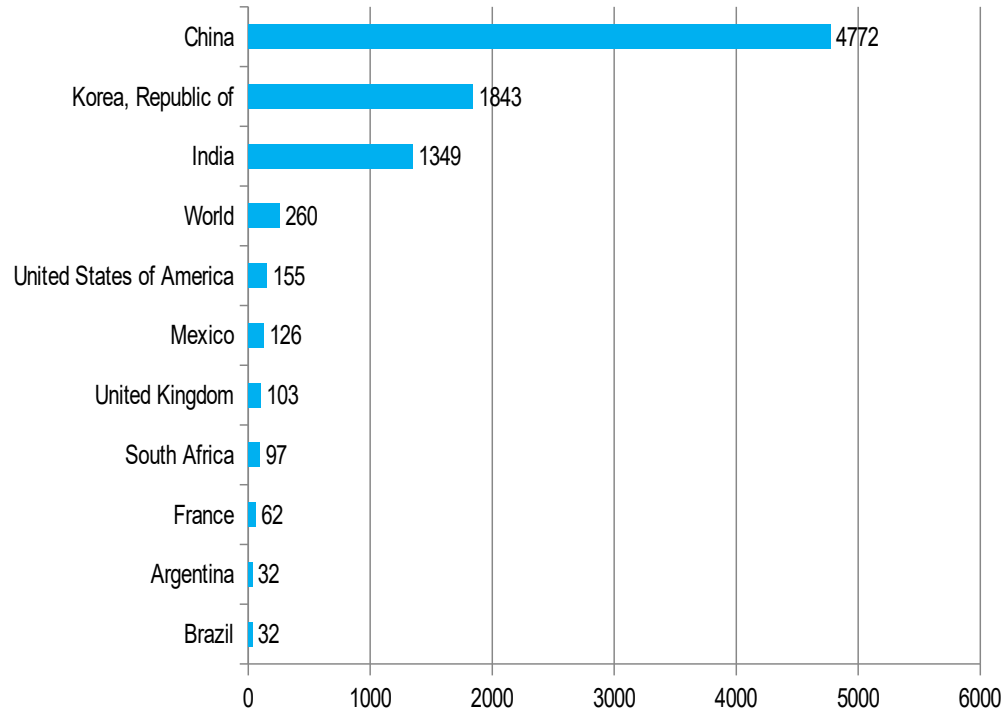


Fonte: UNCTAD

Crescimento % Acumulado do Valor Adicionado da Indústria, 1980-2022 (preços constantes, U\$ de 2015)



Crescimento % Acumulado do Valor Adicionado da Indústria, 1980-2022 (preços constantes, U\$ de 2015)



Fonte: UNCTAD

Censo: tendências

Seria o fim de ...

- ✓ **Crescimento populacional?**
- ✓ **Êxodo rural?**
- ✓ **Atração das capitais?**
- ✓ **Cidades dormitórios?**
- ✓ **Bônus demográfico?**

Censo: as novidades

- ✓ **203,1 milhões habitantes (+ 6,5% ou 12,3 mi [2010])**
- ✓ **0,52% de crescim. médio 2010-2021 (1,1% em 2010)**
- ✓ **20% municípios + pop → 22% pop (17 capitais)**
- ✓ **23% pop em regiões metropolitanas**
- ✓ **57% da pop em municípios > 100 mil habitantes**
- ✓ **34% + domicílios em 12 anos (pop cresceu 6,5%)**
- ✓ **2,8% pessoas por domicílio (era 3,3%), no RS 2,5%**

Censo: “fuga das capitais”

- ✓ **Perda:** Salvador, Natal, Belém, Porto Alegre
- ✓ **Estabilidade:** Belo Horizonte, Recife, Fortaleza, Rio de Janeiro (São Paulo e Curitiba)
- ✓ **Crescimento:** Manaus, Brasília, João Pessoa, Boa Vista, Goiânia, Cuiabá, Florianópolis

Censo: por que a “fuga”?

- ✓ não tem para onde crescer
- ✓ ida ao entorno (cidades “dormitórios”?)
- ✓ desindustrialização
- ✓ envelhecimento (RS: litoral)
- ✓ atração pelas cidades médias (saúde, educação, serviços públicos, oportunidades)

Censo: bônus demográfico

- ✓ Δ PIA > Δ pop
- ✓ PIA cresce a partir de 1970 e irá até 2035
- ✓ 2023: 15% com + de 60 anos (em 2070: 40%?)
- ✓ Impacto:
 - previdência
 - serviços públicos
 - produtividade ???

Potencialidades

- ✓ **Mercado**
- ✓ **Território, integração e riquezas naturais**
- ✓ **Democracia**
- ✓ **Balanço de pagamentos**
- ✓ **Desburocratização (desafio?)**
- ✓ **Capacidade empreendedora**
- ✓ **Infraestrutura**

Que Brasil queremos?



Obrigado